

# Smarteo<sup>®</sup>

Une solution intelligente  
de management  
de l'énergie

The logo for ENGie Solutions features a white curved line above the word "ENGie" in a bold, sans-serif font, with "Solutions" in a smaller font below it.

**ENGie**  
Solutions



# Smarteo

A quoi ça sert ?

**10%**  
d'économies  
assurées

- **Maîtriser ses consommations**
- **Réduire ses coûts**
- **Diminuer son empreinte environnementale**

**Sarah et Medhi**  
Utilisateurs du bâtiment



Grâce aux affichages dynamiques de Smarteo, nous comprenons les enjeux environnementaux et adoptons un comportement éco-citoyen.



**Christophe**  
Responsable Energie - Environnement



Grâce à la supervision Smarteo, je suis et je pilote en temps réel la consommation et la production de chaque bâtiment.

**Jordan**  
Technicien de Maintenance



Grâce aux alertes Smarteo, je suis immédiatement informé des surconsommations et je peux intervenir !

## Fonctionnalités

- **Collecter** les données énergétiques et économiques indispensables
- **Visualiser** vos indicateurs de performance via des tableaux de bord
- **Comparer** vos différents bâtiments depuis une seule application
- **Générer des rapports** automatiques de suivi énergétique
- **Recevoir des alertes** en cas de surconsommation
- **Agir** sur les leviers d'actions les plus pertinents pour réduire vos coûts
- **Personnaliser** les informations disponibles
- **Communiquer** auprès des parties prenantes pour les impliquer

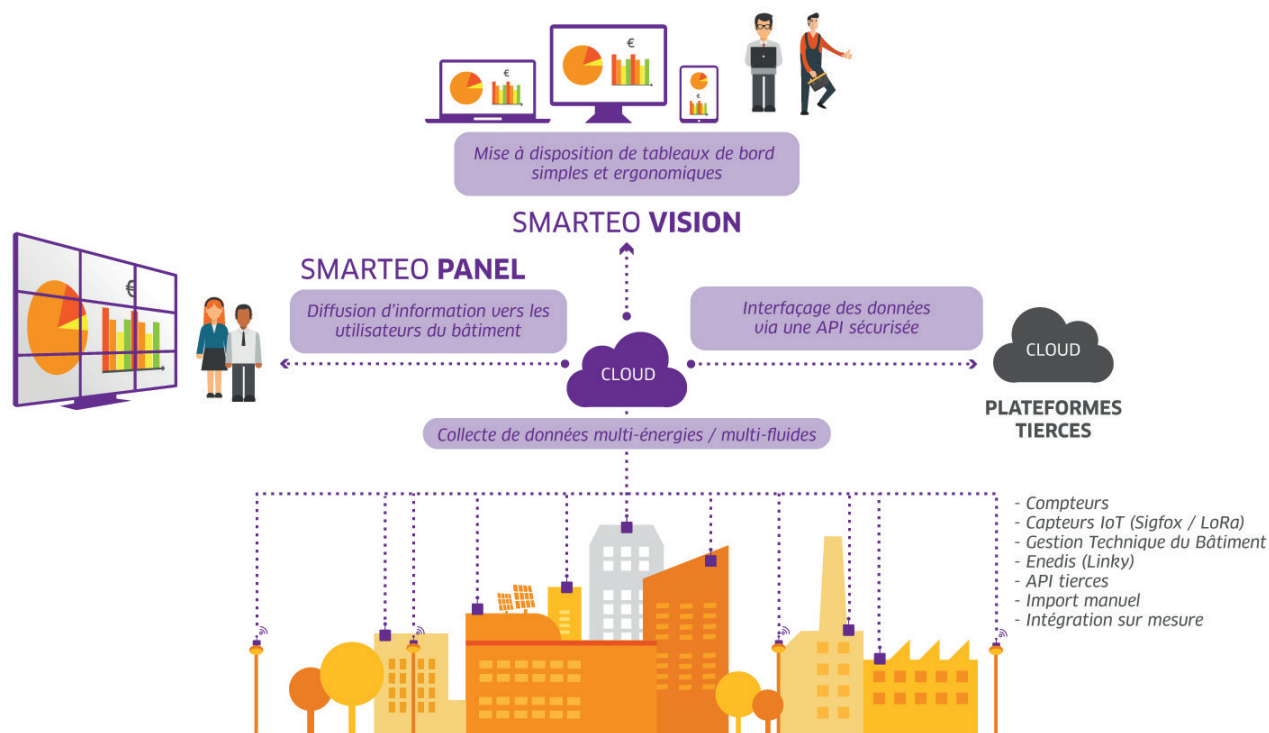
# Smarteo

Comment ça marche ?

## Site démo

> [smarteovision.fr](http://smarteovision.fr)

Testez la création d'indicateurs et de tableaux de bord !



## Avantages

- Interface **simple et ergonomique**
- **Accès web** multi-utilisateurs et multi-sites
- Système **ouvert et évolutif**

## Services associés

- Accompagnement ISO 50001
- Expertise suivi énergétique
- Audit plan de comptage
- Formation





Tour T1 - 1, place Samuel de Champlain Faubourg de l'Arche  
92930 Paris La Défense CEDEX - France

[smarteo@engie.com](mailto:smarteo@engie.com)